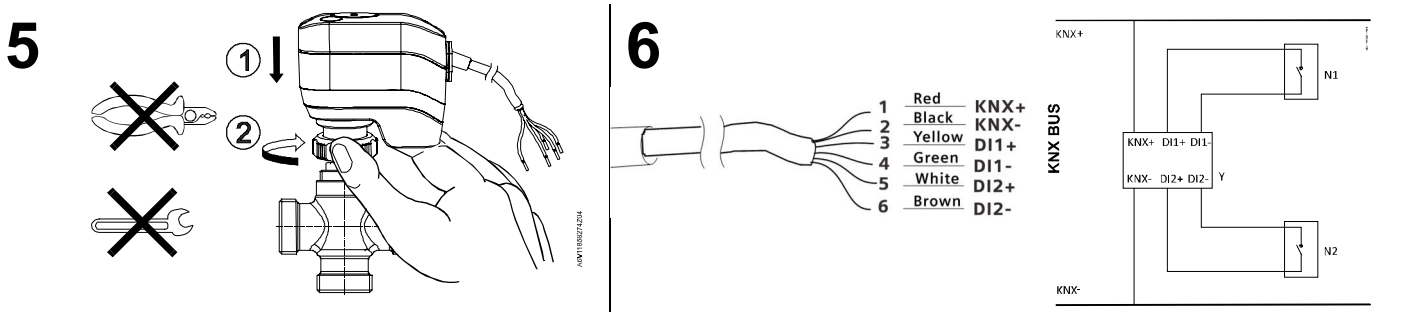
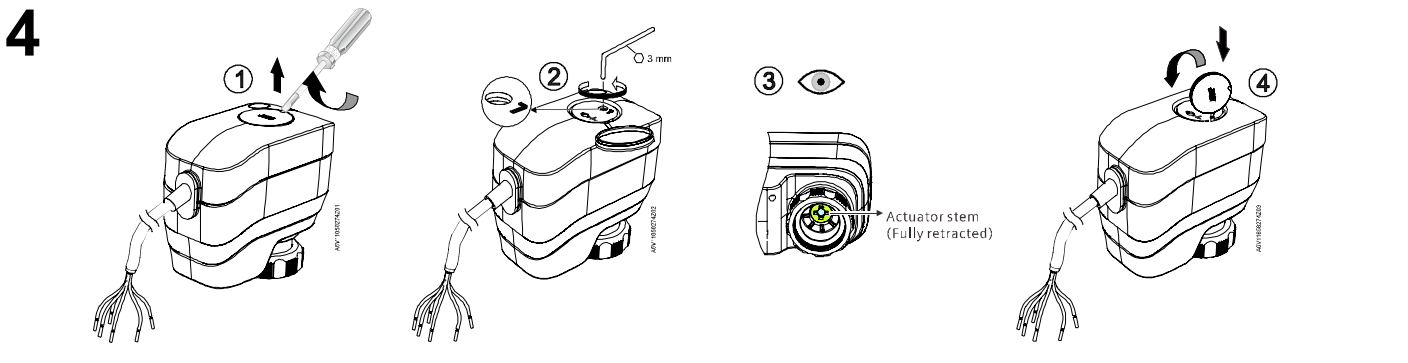
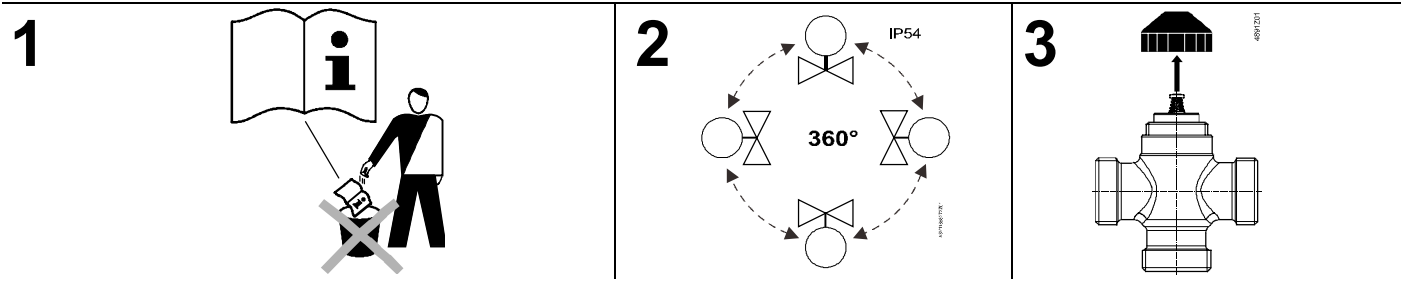


de Montageanleitung
en Mounting instructions

Elektromotorischer Stellantrieb
Electromotoric Actuator

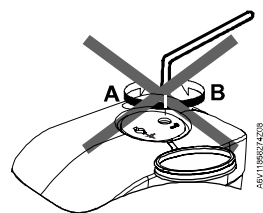
SSA118.09HKN



de	en	de	en
KNX+	KNX Leistung positiv	DI2+	Digitaler Eingang 2 positiv
KNX-	KNX Leistung negativ	DI2-	Digitaler Eingang 2 negativ
DI1+	Digitaler Eingang 1 positiv	N1, N2	Kontaktelement
DI1-	Digitaler Eingang 1 negativ		
			Digital input 2 positive
			Digital input 2 negative
			Contact sensor

de Hubkalibration
en Stroke calibration

Datenblatt/Datasheet: <http://www.siemens.com/download?A6V11858280>



de	Hinweis: 1) Keine manuelle Bedienung während der Selbstkalibrierung. 2) Eine Selbstkalibrierung findet bei jedem Stellantriebsstart statt.
en	Note: 1) Don't perform manual operation during self-calibration. 2) Self-calibration runs each time the actuator powers on.

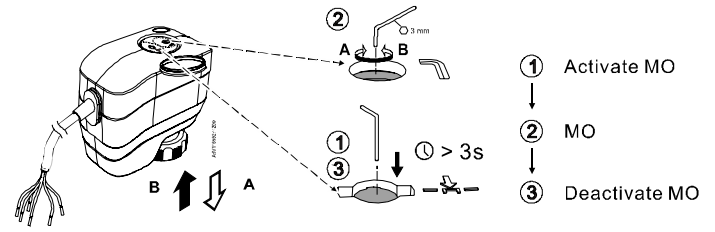
de **Modulierung:** Die Stellung des Stellantriebsstößels wird über die KNX-Anweisungen gesteuert.
en **Modulation:** The position of the actuator stem is controlled via KNX instructions.

de Manuelle Bedienung (MB)

Hinweis: Bei Einschalten des Stellantriebs müssen alle Schritte durchgeführt werden. Die Selbstberechnung läuft danach.

en Manual operation (MO)

Note: You must perform all steps if the actuator is powered on. Self-calculation runs afterwards.

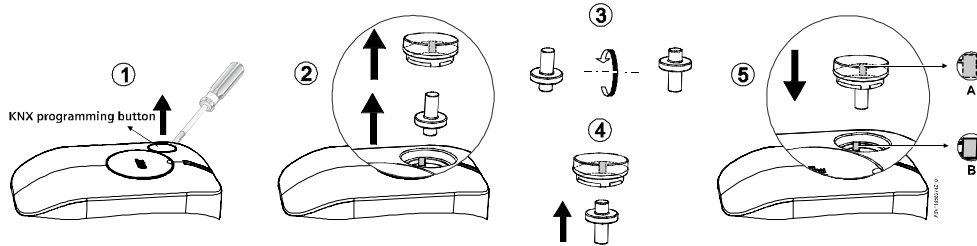


de Schutz gegen versehentliches Drücken der KNX-Programmierungstaste*

en Protection from unintended pressing of the KNX programming button*

* Adresszuweisung siehe datenblatt/Address assignment see datasheet:

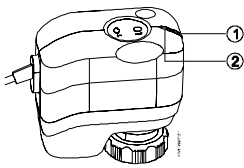
<http://www.siemens.com/download?A6V11858280>



de Hinweis: A und B vollständig ausrichten wie in Schritt 5 beim Einsetzen der KNX-Programmierungstaste.

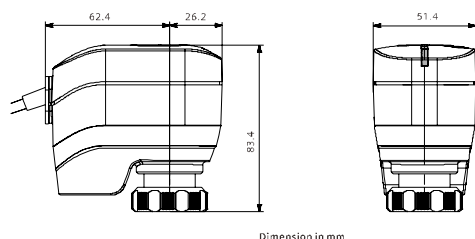
en Note: Fully align A and B illustrated in Step 5 when putting back the KNX programming button.

de LED
en LED



① Actuator stem position indicator/Stellantriebsstößel-Stellungsanzeige			
Color/Farbe	Pattern/Muster	Flashing interval Blinkintervall	Description/Beschreibung
Green/Grün	Flashing/Blinkt	0.1 s	Self-calibration/Selbstkalibrierung
		0.5 s	Actuator stem is moving. Stellantriebsstößel bewegt sich.
	Constant/Konstant	-	Actuator stem reaches a set position. The LED turns off after it is constantly on for five seconds. Stellantriebsstößel erreicht die gewünschte Stellung. LED schaltet aus nach 5 Sek. Dauerlicht.
Green/red Grün/rot	Flashing/Blinkt	0.5 s	Manual operation/Manuelle Bedienung
Red/Rot	Constant/Konstant	-	Error/Fehler
② KNX programming LED/KNX Programmierungs-LED			
Color/Farbe	Pattern/Muster	Flashing interval Blinkintervall	Description/Beschreibung
Green/Grün	Constant/Konstant	-	Connection test successful Verbindungstest ok
Yellow/Gelb	Flashing/Blinkt	0.1 s	Factory reset in progress Rückstellung auf Werkseinstellungen wird ausgeführt
		1.75 s	Wait during a connection test Wartezeit während Verbindungstest
Red/Rot	Constant/Konstant	-	Programming/addressing mode Programmierungs-/Adressierungsmodus
		2 s	Internal error/Interner Fehler
	Flashing/Blinkt	1 s	Connection test failed Verbindungstest fehlgeschlagen

de Abmessungen
en Dimension



Technical Documentation:
<http://www.siemens.com/gamma-td>



Technical Support
<http://www.siemens.com/supportrequest>