

### CARACTÉRISTIQUES

- Cadres pour la série de mécanismes et interrupteurs Zennio ZS70.
- Cadres décoratifs de 1 module (référence ZS70FRXY, ou X= n° de modules, Y = couleur).
- Couleurs disponibles :
  - Anthracite (Y=A)
  - Argent (Y=S)
  - Blanc (Y=W)
- Profil bas : ressort 10 mm du mur
- Matériau : PC+ABS V0 libre d'halogènes.

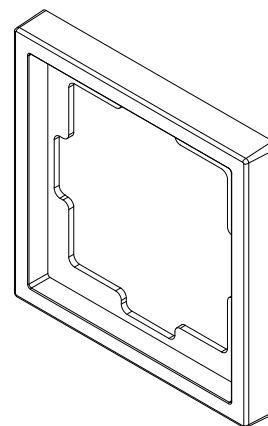


Figure 1. Cadre d'un module

### DIMENSIONS (mm)

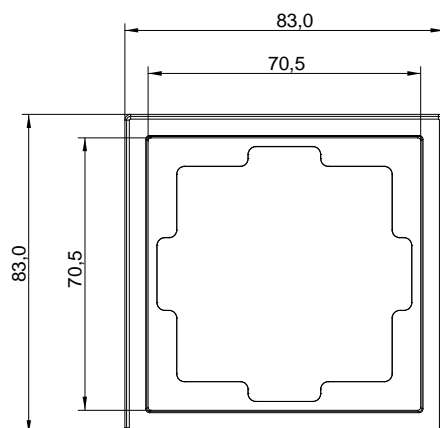
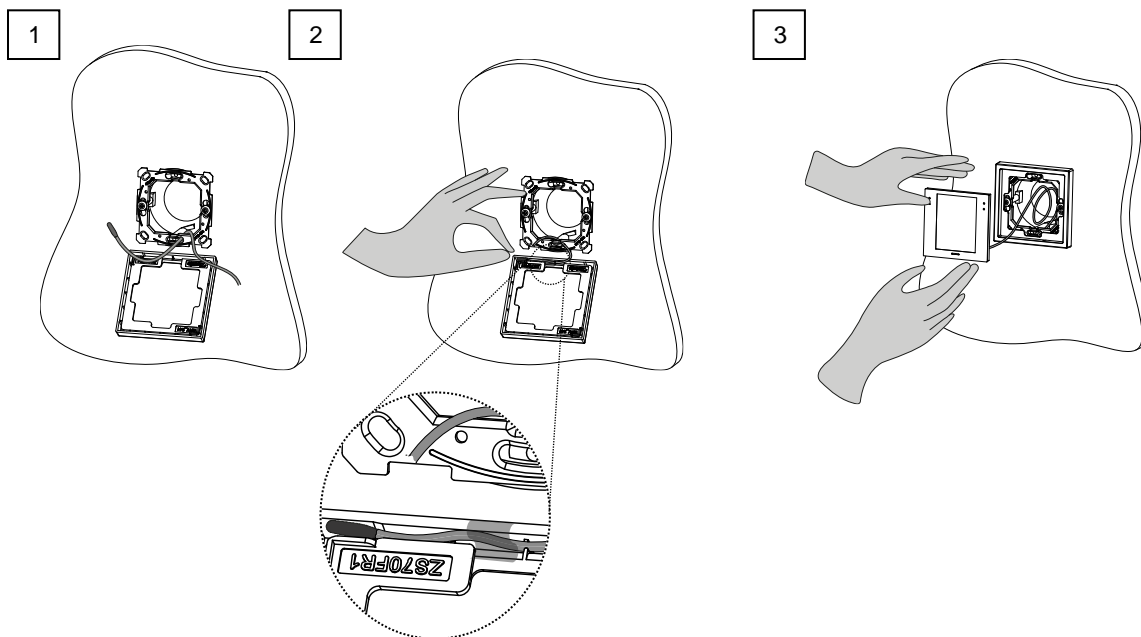


Figure 2. ZS70FR1Y

## SPÉCIFICATIONS D'INSTALLATION DE LA SONDÉ DE TEMPÉRATURE

1. Passer le câble de la sonde de température par l'un des trous disponibles de la plaque depuis l'intérieur vers l'extérieur.
2. Introduire la sonde dans l'emplacement prévu à cet effet dans le coin inférieur du cadre et fixez-la avec un ruban adhésif.
3. Placer le cadre sur la plaque, introduire dans la boîte l'excédent de câble, connecter la borne sur le dispositif et l'installer sur le cadre.



### INSTRUCTIONS DE SÉCURITÉ

- Le dispositif doit être installé uniquement par des techniciens qualifiés en suivant les règles et normes exigées dans chaque pays.